

# DOSIER DE FAMILIAS LÍNEA RECTA SUMMER CAMP 2025



# CARTA DE BIENVENIDA



Estimadas familias,

Estamos emocionados de contar con la oportunidad de recibir a sus hijos en nuestro elaborado programa de verano, donde les garantizamos una experiencia repleta de diversión, aprendizaje y aventuras. Este documento informa sobre los aspectos más importantes para organizar con tiempo y detalle la participación de sus hijos en el campamento de verano LR. Les sugerimos revisarlo con atención y conservar una copia para futuras consultas.

Nuestro campamento de verano está diseñado para ofrecer a los niños un entorno seguro y enriquecedor en el que puedan explorar el mundo del parkour y desarrollar sus habilidades tanto físicas como sociales. Nuestro equipo de instructores se dedica a asegurar que sus hijos disfruten de una experiencia positiva y gratificante.

A lo largo del campamento, los participantes aprenderán las técnicas fundamentales del parkour, mejorarán su agilidad, coordinación y confianza, a la vez que harán amistades en un ambiente amigable. Además de las actividades de parkour, ofrecemos juegos y actividades al aire libre para que se diviertan y forjen amistades duraderas.

Agradecemos la confianza que han depositado en nosotros y estamos emocionados por conocerles.

**¡Bienvenidos y bienvenidas a LR Summercamp 2025!**

# ÍNDICE



Misión y valores	4
Organigrama	5
Comunicación y llamadas con las familias	6
Gestión de la añoranza familiar	9
¿Qué hay que llevarse al campamento?	10
Información básica	11
Un día en el campamento	15
El programa semanal	16
Instalaciones 2025	19
Contacto	21

# MISIÓN Y VALORES

Nuestra misión es contribuir en la formación de individuos empáticos, inclusivos y respetuosos mediante experiencias transformadoras. Esto lo logramos a través de nuestros valores fundamentales.



ESPÍRITU CRÍTICO



ACTIVIDAD FÍSICA



HÁBITOS SALUDABLES



COMPAÑERISMO



EMPATÍA



INCLUSIÓN



COLABORACIÓN

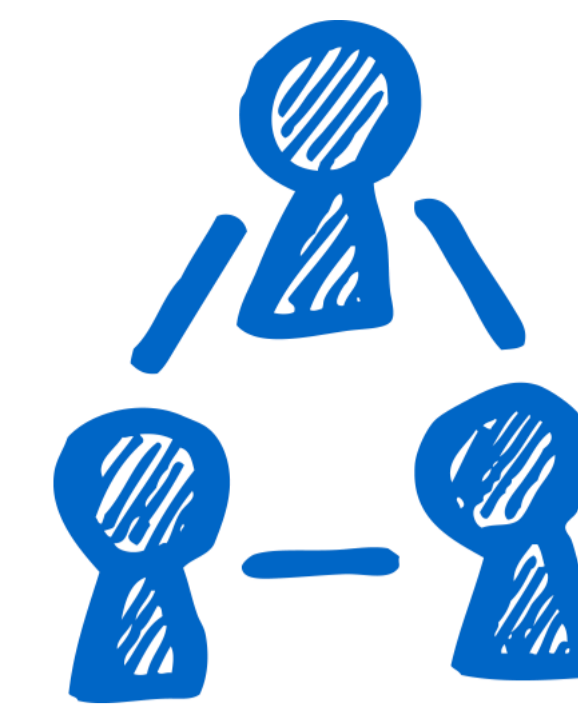


MEDIO AMBIENTE

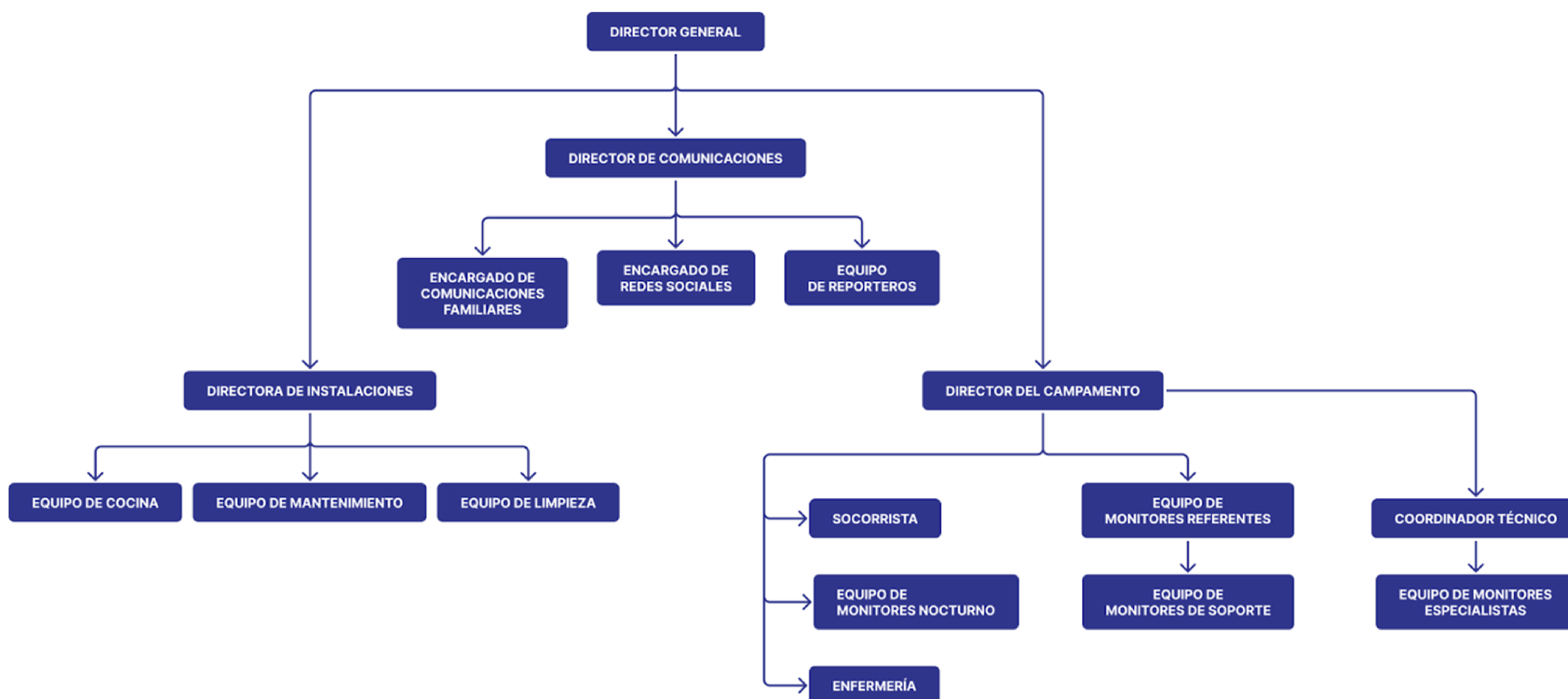


DIVERSIÓN

# ORGANIGRAMA



LR Summer Camp dispone de un director general encargado de supervisar y coordinar todas las operaciones. De su liderazgo depende: el director de comunicaciones, la directora de las instalaciones y el director del campamento.



## DIRECTOR DE COMUNICACIONES

**Encargado de comunicaciones familiares:** Gestiona la comunicación diaria con las familias.

**Encargado de redes sociales:** Administra las redes sociales del campamento.

**Equipo de reporteros:** Generan contenido documentado actividades y dinámicas del campamento.



## DIRECTOR DEL CAMPAMENTO

**Socorrista:** Brinda primeros auxilios y rescate acuático.

**Enfermería:** Proporciona primeras curas y atención médica.

**Equipo de monitores referentes:** Dirigen las actividades y las dinámicas de su grupo.

**Equipo de monitores de soporte:** Dan soporte al grupo y a los monitores deportivos en sus tareas.

**Coordinador técnico:** Coordina, planifica y revisa las actividades físicas, actividades acuáticas y las dinámicas de grupo y da soporte al director del campamento.

**Equipo de monitores nocturnos:** Encargados de supervisar y atender a los participantes por la noche.



## DIRECTORA DE INSTALACIONES

**Equipo de cocina:** Preparan y sirven comidas de proximidad.

**Equipo de mantenimiento:** Garantiza el funcionamiento de los dispositivos de la casa.

**Equipo de limpieza:** Mantienen limpias las instalaciones.

# COMUNICACIÓN Y LLAMADAS CON LAS FAMILIAS

En nuestro campamento, valoramos la importancia de mantener una comunicación efectiva con las familias. Queremos que forméis parte de la experiencia de una forma totalmente transparente, enriquecedora y reconfortante. Para lograrlo, empleamos los siguientes canales:



## VÍDEOS PERSONALES

Cada dos días, enviamos a las familias un mensaje de video personal de su hijo/a. En estos videos os explicamos cómo está siendo su experiencia hasta el momento.



## LLAMADAS TELEFÓNICAS

Como familias, tendréis la opción de llamar a vuestros hijos/as en cualquier momento del día si así lo deseáis. Entendemos que el contacto directo puede ser reconfortante y estamos disponibles para facilitar estas llamadas en cualquier momento. De la misma manera, siempre que un participante quiera hablar con sus familias, nos pondremos en contacto con vosotros para haceros conocedores de la situación.



## TELÉFONOS MÓVILES U OTROS DISPOSITIVOS ELECTRÓNICOS

Durante el campamento, los participantes no podrán hacer uso del teléfono móvil u otros dispositivos electrónicos personales. Por este mismo motivo, es importante que los participantes tengan claro desde su llegada al campamento que, en caso de querer comunicarse con sus familias, deberán informar al equipo de monitores y monitoras.



## ATENCIÓN PERSONALIZADA

Nuestro equipo de monitores está permanentemente atento a cualquier señal para detectar cuando un participante puede necesitar apoyo adicional. Si detectamos que un niño/a parece tener dificultades para integrarse al grupo, disfrutar de determinadas actividades, tiene dificultades para dormir o experimenta añoranza, tomamos la iniciativa de llamar a las familias para explicaros la situación y ofreceros nuestra recomendación sobre cómo proceder.

Además también dispondremos de **GRUPOS DE WHATSAPP** propios del CAMPAMENTO.



# GRUPOS DE WHATSAPP

Cada familia recibirá **diariamente** el siguiente contenido:

1

## Fotografías y videos

Muestran todas las actividades del campamento.

2

## Audios del director general

Audio del director general explicando el funcionamiento de las últimas 24 horas.

3

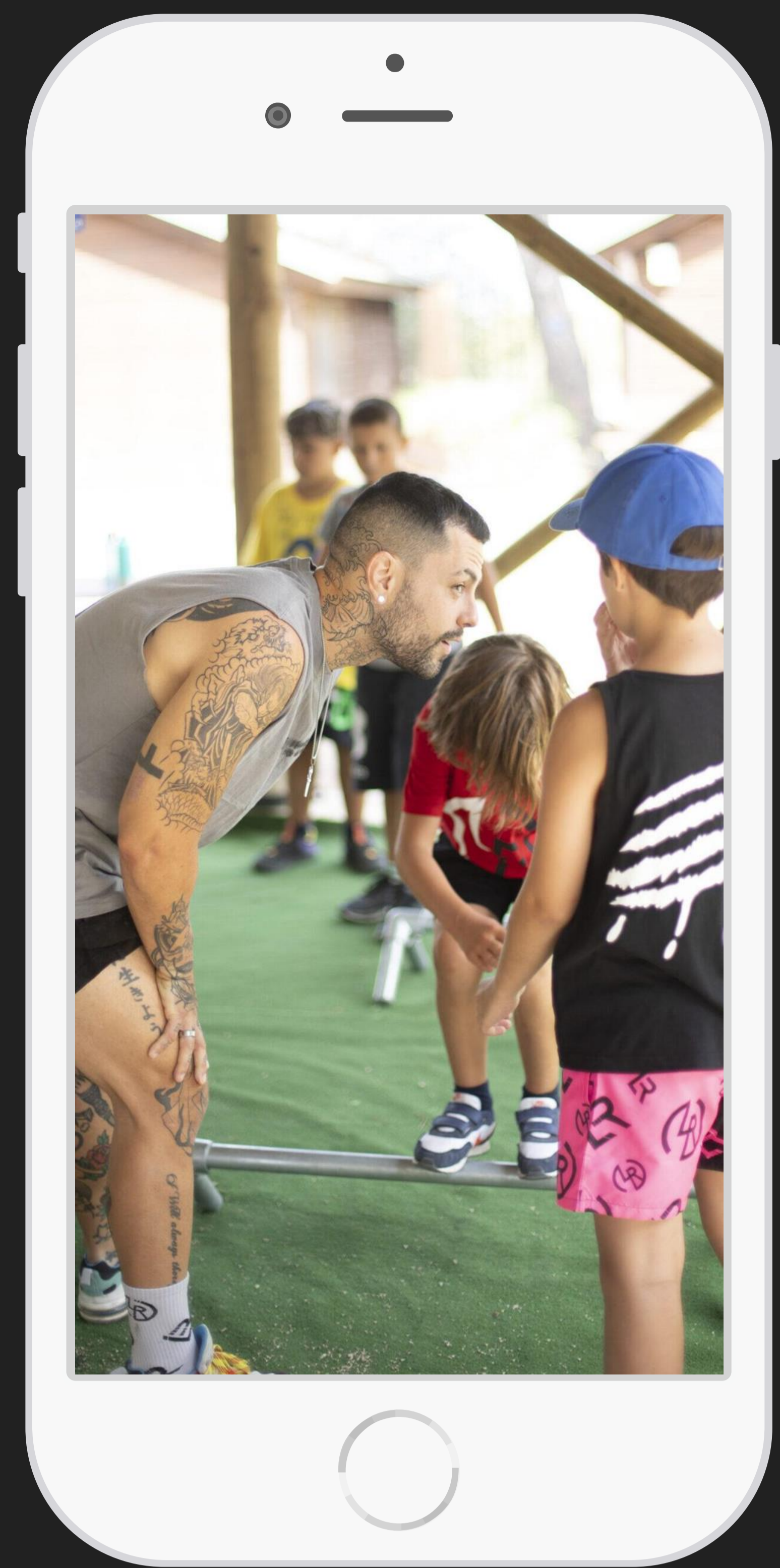
## Audios monitor

Audios del/a monitor/a referente del grupo de su hijo/a detallando las últimas 24 horas del grupo y su respectivo funcionamiento/progreso.

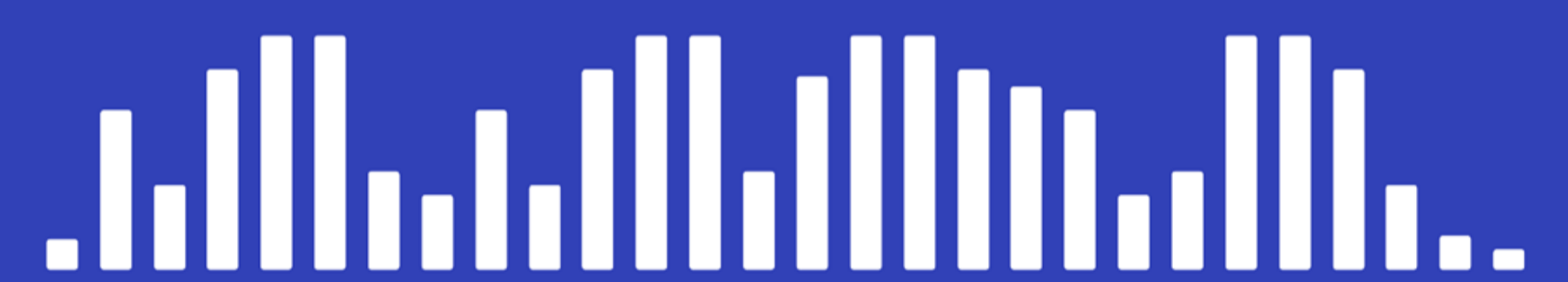
4

## Fotografías y videos grupo

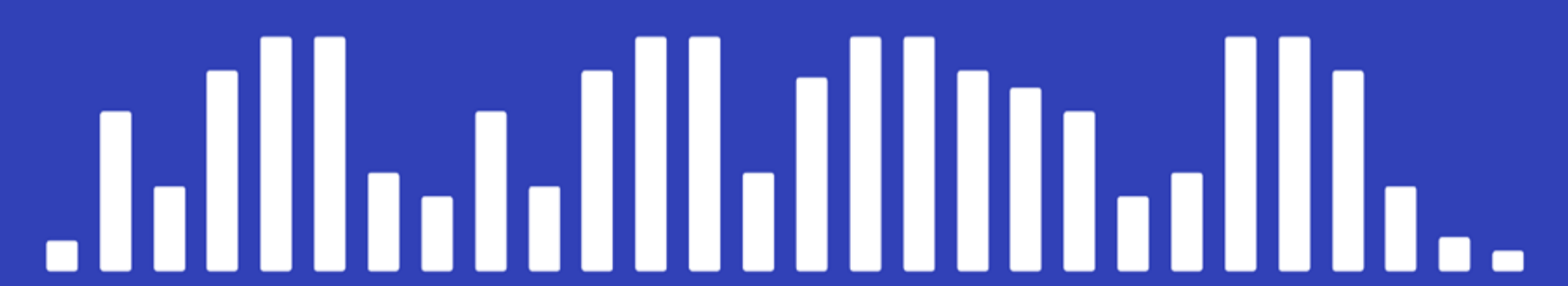
Fotografías y videos específicos del grupo de su hijo/a.



**PULSA SOBRE LAS IMÁGENES PARA ESCUCHAR AUDIOS DE EJEMPLO**

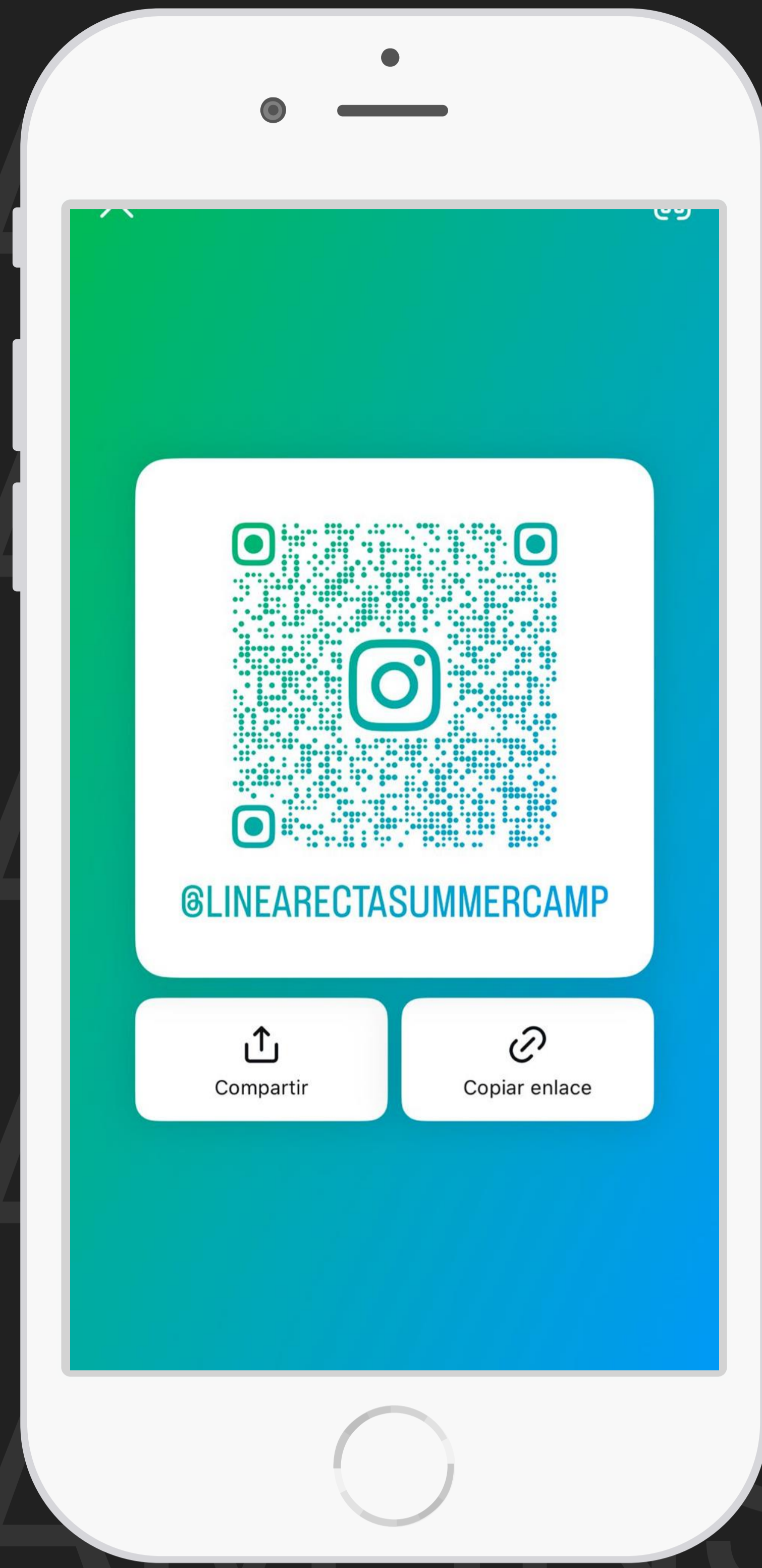


AUDIO DIRECTOR

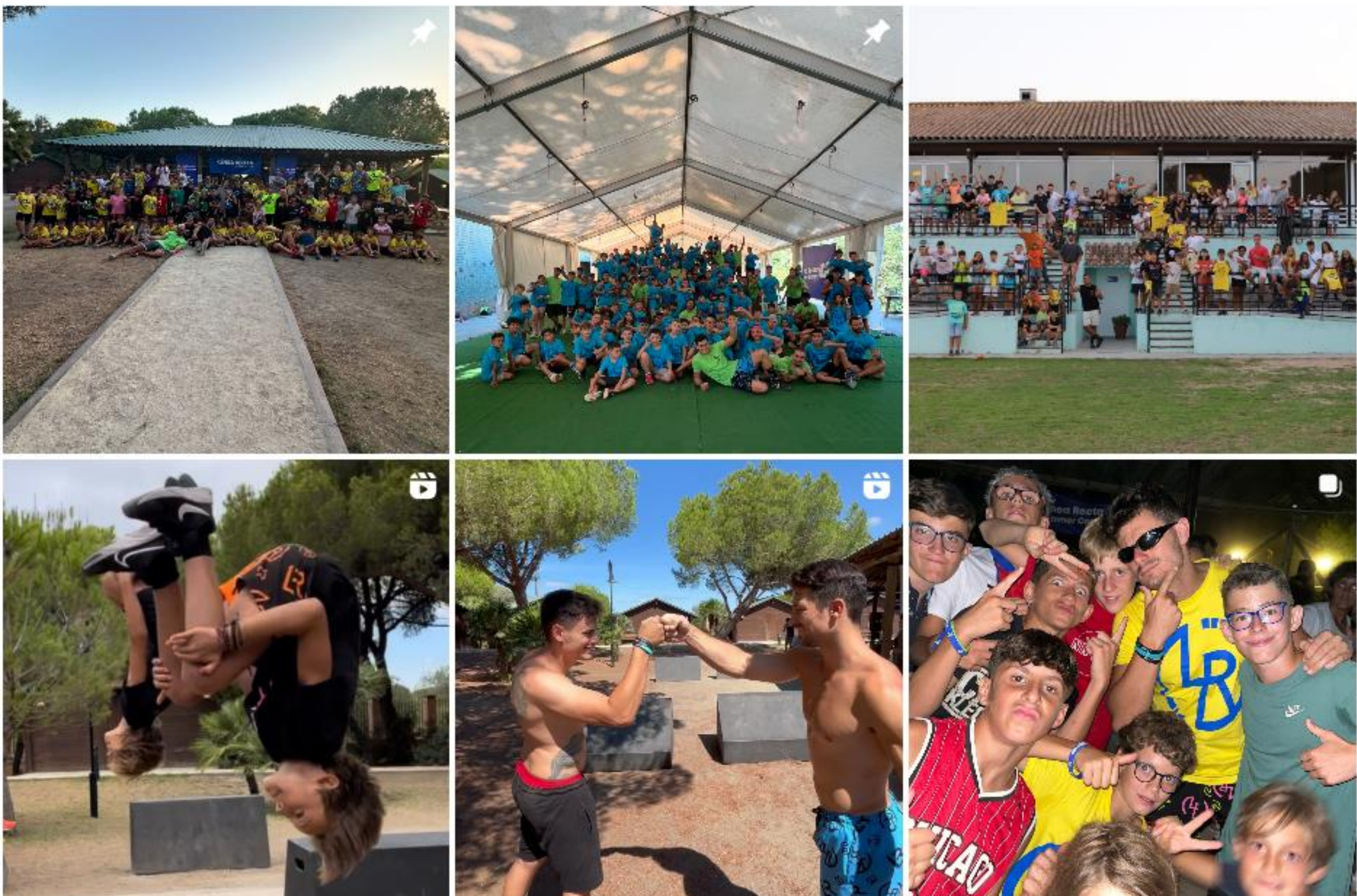


AUDIO MONITOR





Además de la constante interacción que mantenemos con las familias de nuestro campamento, también podréis hacer un seguimiento a través de nuestro **Instagram**. Exclusivo del campamento. Nuestra comunicación proactiva y transparente con las familias es fundamental para garantizar la satisfacción y tranquilidad de todos los involucrados en la experiencia del campamento.





# GESTIÓN DE LA AÑORANZA FAMILIAR



En un campamento, es normal que algunos niños y niñas, a pesar de disfrutar durante el día, puedan sentirse algo nostálgicos por la noche. Esto pasa sobre todo en los momentos de descanso, cuando no están distraídos con actividades o rodeados de compañeros. La añoranza es algo común, especialmente cuando es la primera vez que están lejos de casa y fuera de su rutina habitual.

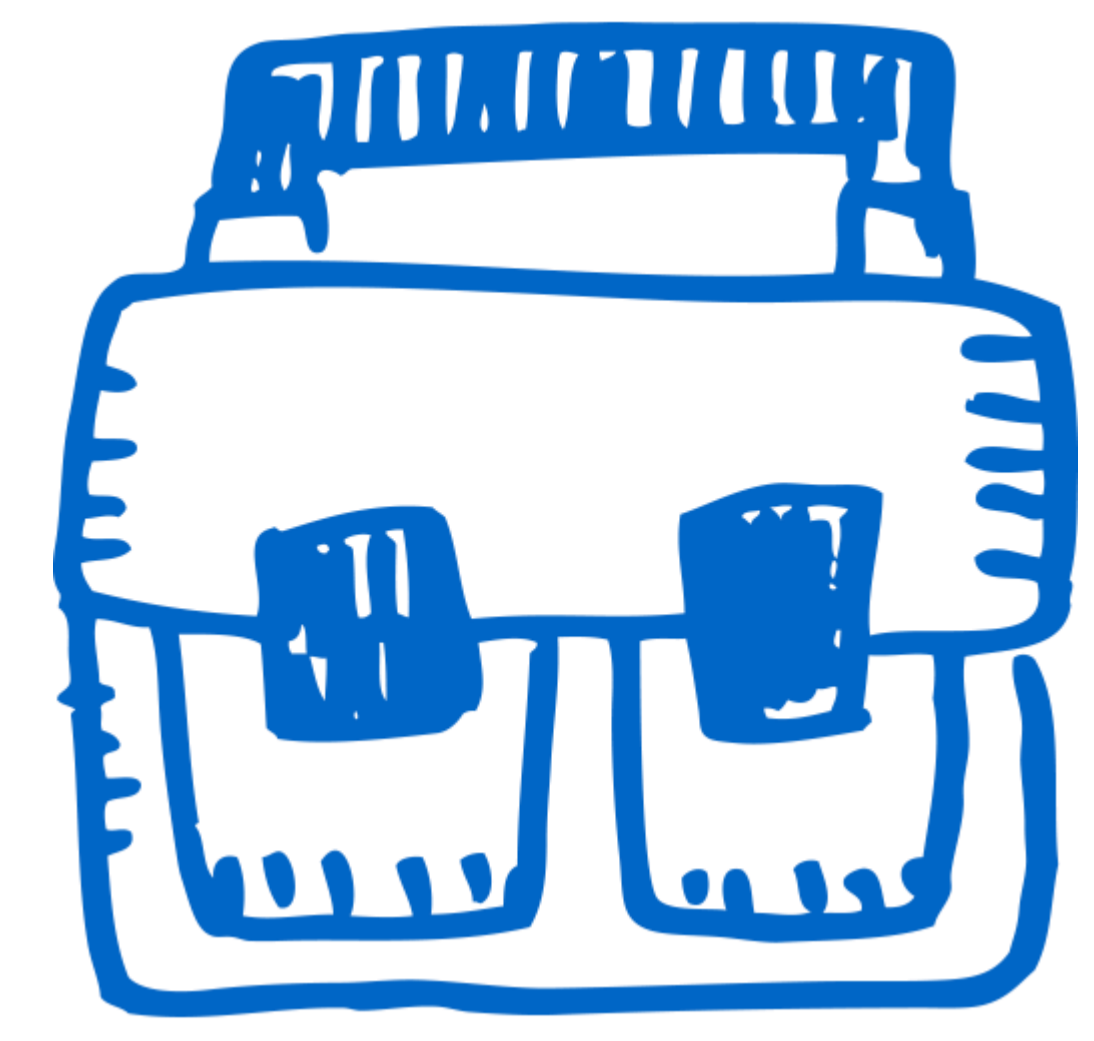
Sabemos que este tipo de sentimientos puede preocupar a las familias, pero es importante tener en cuenta que forma parte del proceso de adaptación. En el campamento, les ayudamos a comprender que es normal echar de menos a sus seres queridos y que no hay nada malo en sentirse así. Los monitores están siempre pendientes de los participantes, hablándoles con empatía y ayudándoles a gestionar esos momentos de tristeza. La mayoría de las veces, son solo instantes que pasan rápido y que no afectan a su capacidad para disfrutar del campamento.

Sin embargo, cada niño o niña vive la añoranza de forma distinta. Algunos lo superan enseguida y vuelven a jugar con su grupo y divertirse, pero hay casos más puntuales en los que la nostalgia puede ser más intensa. Siempre que detectemos que este sentimiento afecta al desarrollo de su experiencia, nos pondremos rápidamente en contacto con vosotros para informaros de la situación y decidir juntos el mejor plan de acción. Nuestra comunicación con las familias es constante y estaréis siempre al tanto de cualquier detalle relevante.

Es importante que, antes de venir al campamento, ayudéis a vuestros hijos a prepararse para esta experiencia. Podéis hablar con ellos sobre cómo será estar fuera de casa, explicarles que puede que en algún momento os eche de menos, pero que esto es algo normal y que siempre tendrán a su monitor de confianza para apoyarlos. Si llevan un objeto que les aporte seguridad, como un peluche o una manta especial, les ayudará a sentirse más cómodos.

También es clave transmitirles confianza desde el momento de la despedida. Un mensaje sencillo y positivo, sin dramatismos, les da seguridad: "Vas a pasarlo genial y ya me contarás todo cuando vuelvas". A veces, es más difícil para los padres que para los propios niños, pero recordar que nuestro equipo está aquí para cuidarles y apoyaros a vosotros también. Si tenéis alguna duda o preocupación, no dudéis en llamarnos. Lo importante es que juntos hagamos de esta experiencia algo especial y enriquecedor para ellos.

# ¿QUÉ HAY QUE LLEVAR AL CAMPAMENTO?



A continuación ven la lista de elementos a traer para los campamentos. Algunos de estos son recomendaciones **(naranja)** y otros estrictamente necesarios **(verde)**.

 MOCHILA/MALETA	 MOCHILA PEQUEÑA	 LINTERNA	 CANTIMPLORA	 MUDA DE GALA	 NECESER DE DUCHA	 BAÑADORES	 SACO DE DORMIR O SÁBANAS
 PANTALONES CORTOS	 CAMISETA DE MANGA CORTA	 CALZONCILLOS/ BRAGUITAS	 PARES DE CALCETINES	 CALZADO DEPORTIVO	 CHAMPÚ Y JABÓN	 CHANCLAS	 COMPLEMENTO DE FLOTACIÓN
 PIJAMA	 SUDADERA/ CHAQUETA	 PANTALÓN LARGO	 CHUBASQUERO	 BOLSA DE ROPA SUCIA	 CEPILLO Y PASTA DE DIENTES	 TOALLA DE PISCINA	 COLONIA
 GORRA	 GAFAS DE SOL	 CREMA SOLAR	 REPELENTE DE INSECTOS	 MASCARILLAS	 PEINE	 TOALLA DE DUCHA	

\*El saco de dormir o sábanas no será necesario para el campamento de Cádiz.



# INFORMACIÓN BÁSICA



## GRUPOS

Exceptuando actividades puntuales conjuntas de todo el campamento, durante la mayor parte del LR Summer Camp, los participantes llevarán a cabo todas las dinámicas y actividades en sus respectivos grupos. La asignación de grupos se basa principalmente en la edad de los participantes. No obstante, hacemos excepciones para permitir que amigos o familiares estén en el mismo grupo.

## METODOLOGÍA DE TRABAJO

Cada monitor referente tiene una reunión diaria conjunta con el director del campamento y el coordinador técnico para evaluar el funcionamiento general del grupo durante las últimas 24 horas.

En esta reunión se comentaran también informaciones individuales destacables de algunos participantes y se le otorgan herramientas para que el grupo pueda seguir su progresión.



## COMIDAS

Nuestras instalaciones cuentan con cocina y cocineros propios excelentes en su oficio que cocinan exclusivamente para nosotros productos de proximidad. Se realizan cuatro comidas cada día: desayuno, comida, merienda y cena. Dichas comidas se pueden adaptar a vegetarianos/veganos, menú halal, sin cerdo, y evidentemente a todas las dietas intolerancias y/o alergias.



# INFORMACIÓN BÁSICA



## HIGIENE

Diariamente participamos todos y todas en la rutina de higiene desde que nos levantamos hasta que acabamos el día. Además, antes del desayuno el equipo monitores revisan que la ropa y los efectos personales de los niños estén ordenados, asegurándose que se cambien diariamente de ropa, compatibilizando las piezas de ropa limpia.

## MERCHANDISING

Cada año entregamos a cada participante una camiseta LR exclusiva de los campamentos. No obstante, aquellas familias que queráis comprar ropa LR, podréis tanto acceder a la tienda física que tendremos montada el día de llegada o hacernos pedidos sin costes de envío para el mismo campamento.

## DOCUMENTACIÓN NECESARIA

Será necesario para el primer día traer una fotocopia por delante y por detrás de la Tarjeta Sanitaria de la Seguridad Social y traer impresas y firmadas las respectivas autorizaciones que os enviaremos sobre los derechos de imagen y de participación en el campamento.

## EMERGENCIAS

El/la enfermero/a dispone de un botiquín con todo el material necesario para las primeras curas. De esta forma cuando un participante se hace una pequeña herida, será el enfermero quien se encargue de limpiarle la herida y/o aplicar hielo en caso de golpe. Cuando haya sospecha de algo más grave, se llevará al participante al centro de atención primaria más cercano y desde aquí a un hospital si fuera necesario. En dicho caso, el director del campamento tendrá la ficha del participante y la fotocopia de la tarjeta de la S.S. En caso de accidente grave se solicitará una ambulancia.

Cada participante dispone de un seguro privado de accidentes. En cualquiera de los casos, nos pondremos en contacto con vosotras, las familias, para manteneros informadas de la situación y de los avances.

## RANGO DE EDAD

En el campus pueden venir participantes desde los 5 años hasta los 16. Si se supera los 16 pueden ponerse en contacto con nosotros a través del mail [comunicacion@linearectasummercamp.com](mailto:comunicacion@linearectasummercamp.com).

# INFORMACIÓN BÁSICA



## ENTRADAS Y SALIDAS

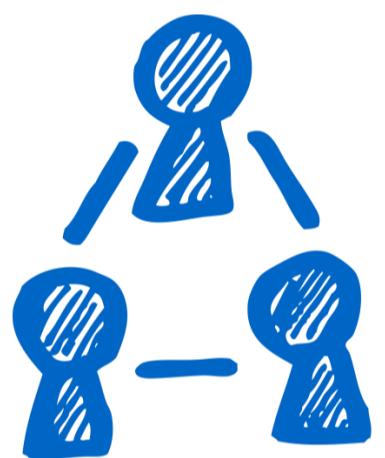
Las entradas al campamento se realizan de forma escalonada. Cada grupo tiene un horario específico asignado de llegada.

En el momento de la llegada, los familiares tendréis una breve reunión con el director general para verificar y revisar toda la documentación e información previa. A continuación, junto a los participantes y familiares del grupo, los monitores de vuestro grupo os harán participar a todos en una dinámica de grupo y os harán un tour guiado y detallado por las instalaciones.

La salida se organiza de manera similar a la entrada, con horarios programados para cada grupo. Durante este proceso, los participantes se reúnen con sus familias, comparten sus vivencias y se despiden de sus nuevos amigos hasta el próximo año.

## DINERO EN EL CAMPAMENTO

En ningún momento será necesario que los participantes gasten dinero personal, por lo mismo recomendamos no traerlo. La tienda LR solo estará disponible el primer y último día del campamento.



### “MI HIJA NO CONOCE A NADIE EN EL CAMPAMENTO”

La mayoría de los y las participantes del LR SUMMER CAMP acuden al campamento de manera individual, en ningún caso será un problema que el participante el primer día no conozca a nadie ya que la programación del campamento ya contempla que esto sucede en la mayoría de los casos. Los grupos son de edades similares y están diseñados para favorecer las relaciones entre iguales. Todos y todas venimos para aprender y pasarlo genial, nuestro equipo de monitores se encargará de mantener unido al grupo desde el primer día.



# INFORMACIÓN BÁSICA



## POLÍTICA DE CANCELACIÓN

En caso de que un participante o su representante legal decidan cancelar los campamentos, deberá notificarlo al mail: [comunicacion@linearectasummercamp.com](mailto:comunicacion@linearectasummercamp.com).

- Si la cancelación se realiza 60 días antes del inicio del campamento devolveremos todas las cantidades abonadas, excepto 290 € para cubrir los costes operativos y administrativos.
- Si la cancelación se produce después de 60 días antes del inicio del campamento o durante el transcurso del campamento, el participante no tendrá derecho a ningún reembolso ya que el campamento ha incurrido en todos los gastos operativos y administrativos para realizarlo.
- En el caso de que el participante esté hospitalizado o ha sufrido una enfermedad que le impida tendrá derecho a un bono por el importe pagado. Este bono es nominativo y tiene una caducidad de un año. Este tipo de cancelación requerirá certificado médico acreditando la causa médica de la cancelación.

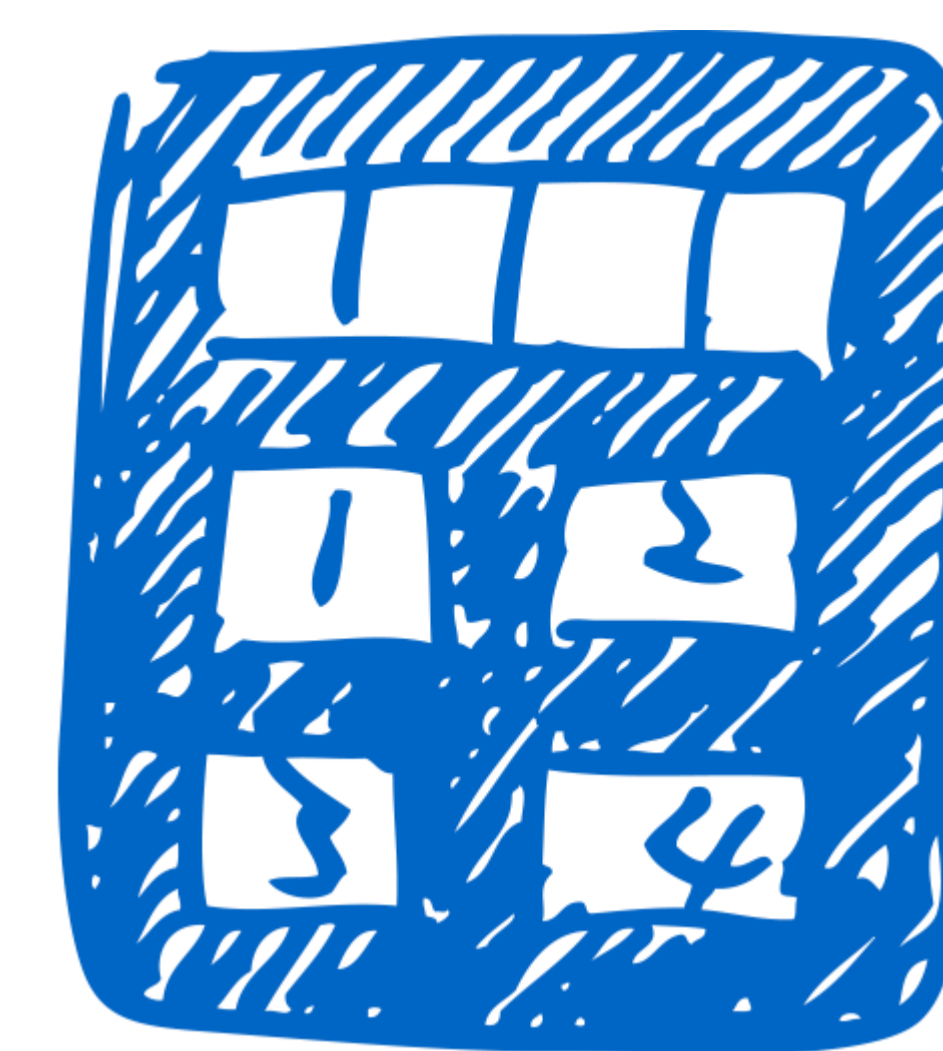
# UN DÍA EN EL CAMPAMENTO



8:00 - 9:00	BUENOS DÍAS E HIGIENE
9:00 - 10:00	DESAYUNO
10:00 - 11:30	JUEGO DEL DÍA - SPIKEBALL
11:30 - 13:00	MASTERCLASS DE PARKOUR
13:00 - 13:30	OPEN GYM
13:30 - 14:30	COMIDA
14:30 - 15:30	YOUTUBE SESSION
15:30 - 17:00	LR GAMES - CHASE TAG
17:00 - 17:30	MERIENDA
17:30 - 19:30	PISCINA/PLAYA
19:30 - 20:30	DUCHA
20:30 - 21:30	CENA
21:30 - 23:30	JUEGO NOCTURNO - SURVIVAL ALIEN
23:30 - 24:00	MEDITACIÓN, HIGIENE Y BUENAS NOCHES

Un día ejemplo en el campamento LR. Les recomendamos visitar el apartado de actividades de la página web.

# EL PROGRAMA SEMANAL

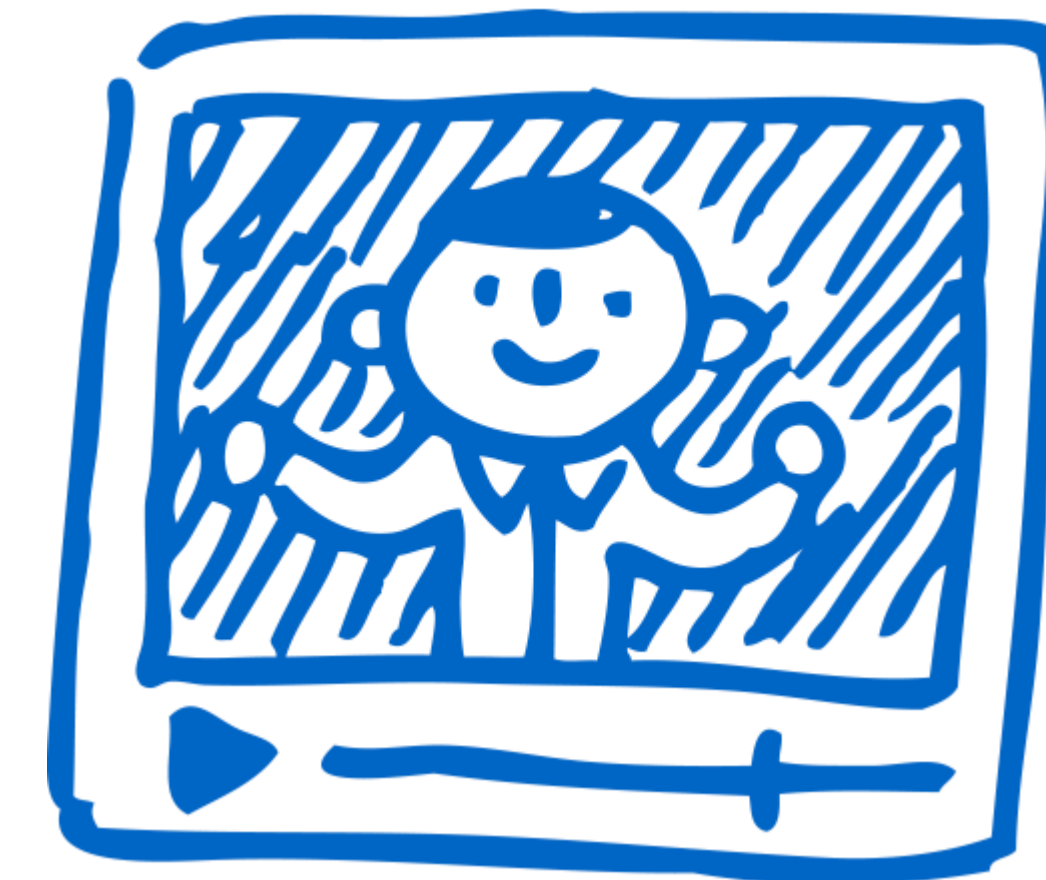


## ASÍ SERÁ LA SEMANA DE TU HIJO/A

El campamento está diseñado para que los participantes vivan una semana llena de diversión, aprendizaje y conexión, con actividades cuidadosamente planificadas para fomentar la motivación, el trabajo en equipo y el desarrollo personal.



# EL PROGRAMA SEMANAL



## LA BIENVENIDA: EL INICIO DE LA AVENTURA

El primer día marca el inicio de esta experiencia única, es el momento en el que el sueño del verano se materializa. Aquí conocemos a Álex Segura y a los miembros de Línea Recta, nos hacen la primera foto de muchas con ellos y dejamos atrás los nervios acumulados.

El enfoque pedagógico de este primer bloque consta de dinámicas de conocimiento específicas de grupo que generan que los participantes se conozcan y creen sus primeros vínculos, empieza la aventura.

## EL DESARROLLO: DÍAS LLENOS DE ACCIÓN Y SORPRESAS

A medida que avanza la semana, las actividades se intensifican y los participantes se sumergen completamente en el espíritu del campamento. Cada día es único y combina una variedad de actividades cuidadosamente diseñadas para sorprender a los participantes en todo momento:

**Masterclass de parkour:** Nuestros talleres de parkour evolucionan para dar las Masterclass, aquí nos adaptamos al rendimiento y experiencia en el parkour de nuestros participantes, permitiendo a todos aprender, superarse y disfrutar al máximo.

**Dinámicas de grupo:** En muchas ocasiones relacionadas con el parkour y con nuevos apasionantes juegos, generan diversión, colaboración y cohesión de grupo.

**Eventos especiales:** Como los **LR Games**, que vuelven en esta edición del 2025, dónde competimos entre equipos junto Álex Segura y el resto de miembros de Línea Recta.

**Momentos de relax:** Espacios pensados para recargar energías y tener un equilibrio de esta durante el campamento con actividades como la piscina/playa o la meditación antes de ir a dormir.

# EL PROGRAMA SEMANAL



## EL CIERRE: UN FINAL INOLVIDABLE

Se trata del final del camino, ese momento en que sin querer parpadeas y te das cuenta que mañana nos vamos. Después de días llenos de actividades, llega el momento de celebrar todo lo vivido.

La Gala Final reúne a todos los grupos para disfrutar de una velada especial, donde compartimos nuestros mejores momentos, recibimos reconocimientos y nos despedimos con la satisfacción de haber vivido una experiencia única.

Cantando, bailando y dejando las últimas gotas de energía en la pista mientras saltamos y elevamos los brazos con Línea Recta.



# CAMPAMENTOS 2025

## LOCALIZACIONES

### BARCELONA

EL CLAR DEL BOSC

**DEL 29 DE JUNIO AL 5 DE JULIO**



### CÁDIZ

EL COTO DE LA ISLETA

**DEL 10 AL 16 DE AGOSTO**





**BARCELONA**  
EL CLAR DEL BOSCO  
**DEL 29 DE JUNIO AL 5 DE JULIO**

El Clar del Bosc, ubicado en un entorno natural que enriquece la experiencia del campamento.

Tiene una piscina olímpica, una extensa área recreativa exterior, varios espacios interiores y una espectacular carpa dónde celebrar actuaciones y galas.

Ubicado en Banyoles, Cataluña, a solo 1 hora y 30 minutos en coche desde Barcelona.



**CÁDIZ**  
EL COTO DE LA ISLETA  
**DEL 10 AL 16 DE AGOSTO**

El Coto de la Isleta, la mejor instalación de campamentos de Andalucía, consta de una serie de instalaciones educativas, deportivas, recreativas y hosteleras repartidas en una parcela de acceso restringido de 850.000 m<sup>2</sup>.

El Centro de educación ambiental se encuentra en el término municipal del Puerto de Santa María, en la entrada del Parque Natural. Esta zona limita con la Salina de La Tapa y el Río San Pedro, en un entorno privilegiado de marismas, salinas y pinares.

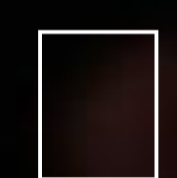
Se encuentra a 15 minutos de Cádiz, a 1 hora y 30 minutos de Sevilla, a 2 horas y 30 de Málaga y Córdoba y a 3 horas y 30 minutos de Granada.



# CONTACTO

Estamos a tu disposición para cualquier consulta o información adicional que necesites sobre el campamento. Nuestro equipo estará encantado de atenderte y ayudarte a resolver cualquier duda o inquietud que puedas tener. No dudes en ponerte en contacto con nosotros.

Puedes contactarnos de lunes a viernes, de 9:00h a 18:00h.



**WHATSAPP**

+34 636 858 466.



**EMAIL**

[comunicacion@linearectasummercamp.com](mailto:comunicacion@linearectasummercamp.com)

Estamos aquí para garantizar que la experiencia del campamento sea lo más satisfactoria y enriquecedora posible, tanto para los participantes como para sus familias. ¡No dudes en contactarnos!

 **LÍNEA RECTA**  
SUMMER CAMP



Contacto

636 85 84 66

[comunicacion@linearectasummercamp.com](mailto:comunicacion@linearectasummercamp.com)